

схему изделия.

В течение гарантийного срока Изготовитель бесплатно устраняет неисправности светодиодной мнемосхемы MNEMO-KZ, возникшие по вине Изготовителя, или заменяет неисправные узлы и блоки. Ремонт производится в мастерской Изготовителя. Расходы по доставке изделия к месту ремонта и обратно несет покупатель.

## СВИДЕТЕЛЬСТВО О ПРИЕМКЕ

Светодиодная мнемосхема MNEMO-KZ соответствует действующим ТУ и признана годной к эксплуатации.

Комплект поставки:

1. Светодиодная мнемосхема MNEMO-KZ – 1шт.
2. Руководство по установке и эксплуатации – 1шт.
3. Саморез 3x25 – 2шт.
4. Декоративная заглушка – 2шт.

Штамп ОТК

\_\_\_\_\_

организация-продавец или установщик

\_\_\_\_\_

дата

\_\_\_\_\_

подпись

ООО «Инженерно-технический центр «ПРОМИКС»

214020, г. Смоленск, ул. Шевченко, д. 86

Тел. (4812) 31-91-82

[www.itc-promix.ru](http://www.itc-promix.ru)

## РУКОВОДСТВО ПО ЭКСПЛУАТАЦИИ

### 1. ОБЩИЕ СВЕДЕНИЯ

Светодиодная мнемосхема MNEMO-KZ разработана для применения в системах контроля и управления доступом (СКУД). Мнемосхема предназначена для индикации состояния прохода, управляемого СКУД, или индикации занятости помещения, в котором происходит последовательное обслуживание клиентов. Например, помещение, в котором находится банкомат.

### 2. УСЛОВИЯ ЭКСПЛУАТАЦИИ

Климатические условия эксплуатации:

- устойчивость к воздействию климатических факторов по ГОСТ 151509:УХЛ2
- температура окружающего воздуха: от -40 до +50 °С
- относительная влажность воздуха 95% при 35°С и более низких температурах без конденсации влаги и образования инея
- помещения с нерегулируемыми климатическими условиями и (или) навесы.

### 3. ОСНОВНЫЕ ТЕХНИЧЕСКИЕ ХАРАКТЕРИСТИКИ

Напряжение питания, В .....	9-16
Входное сопротивление управляющего входа, кОм, не менее.....	100
Уровень управляющего напряжения, В, не более.....	16
Потребляемый ток, А, не более.....	0,015
Габаритные размеры, мм.....	25x50x10
Масса, г.....	20

Мнемосхема MNEMO-KZ поставляется в корпусе из дымчатого оргстекла (см. рис.1) с двумя крепежными отверстиями.

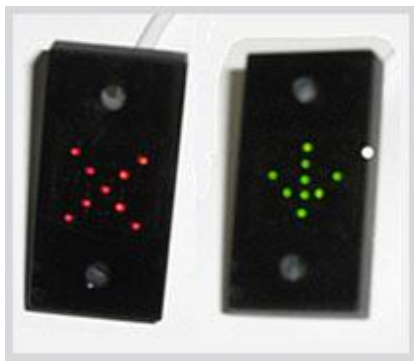


Рис.1 Внешний вид мнемосхемы

В зависимости от уровня управляющего сигнала, подсвечиваются светодиоды, отображающие либо красный крест, либо зеленую стрелку. Мнемосхема обеспечивает прямое подключение к нормально открытым и нормально закрытым электромагнитным/электромеханическим замкам или защелкам.

Для подключения к СКУД мнемосхема снабжена выводным кабелем длиной 0,5 метра с цветовой маркировкой проводов.

#### 4. МОНТАЖ И ПОДКЛЮЧЕНИЕ МНЕМОСХЕМЫ

Устанавливать мнемосхему рекомендуется на вертикальной поверхности над считывателем СКУД. Мнемосхема крепится двумя саморезами 3x25, отверстия под которые закрываются декоративными заглушками.

Установку мнемосхемы и подключение ее к контроллеру СКУД производите при отключенном питании контроллера. При подключении мнемосхемы к контроллеру следует особое внимание обратить на соответствие цветов проводников выводного кабеля мнемосхемы.

На рис.1 приведена схема подключения мнемосхемы к нормально открытому замку (нормально открытый электромагнитный замок закрыт под действием электрического тока и открывается в обесточенном состоянии).

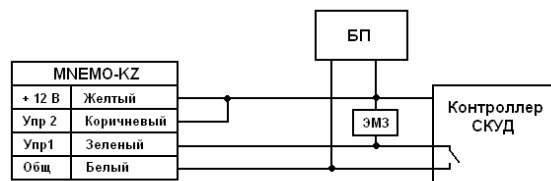


Рис.1. Схема подключения к нормально открытому замку

На рис.2 приведена схема подключения мнемосхемы к нормально закрытому замку (нормально закрытый электромагнитный замок открыт под действием электрического тока и закрывается в обесточенном состоянии).

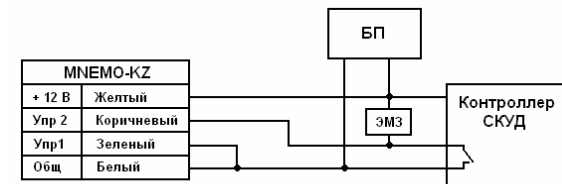


Рис.2. Схема подключения к нормально закрытому замку

На рис.3 приведена схема подключения мнемосхемы к контроллеру ограничения доступа к банкомату KZ-04 в качестве индикатора занятости помещения.

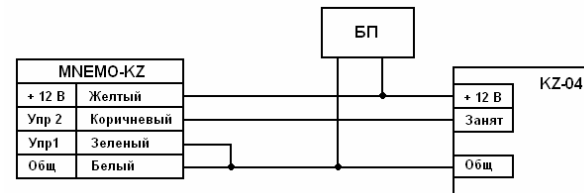


Рис.3. Схема подключения к контроллеру KZ-04

#### 5. ТЕХНИЧЕСКОЕ ОБСЛУЖИВАНИЕ

Светодиодная мнемосхема MNEMO-KZ не нуждается в специальном техническом обслуживании.

#### 6. ГАРАНТИИ ИЗГОТОВИТЕЛЯ

Изготовитель предоставляет гарантию на мнемосхему в течение 12 месяцев со дня продажи, но не более 18 месяцев с даты приемки ОТК производителя. Гарантия распространяется при соблюдении покупателем правил эксплуатации и монтажа, установленных в настоящем Руководстве.

Комплектность изделия проверяйте при покупке. В дальнейшем Изготовитель претензии по комплектности не принимает.

Основания для прекращения гарантийных обязательств: нарушение настоящего Руководства, наличие механических повреждений, наличие следов воздействия воды и агрессивных сред, наличие следов вмешательства в